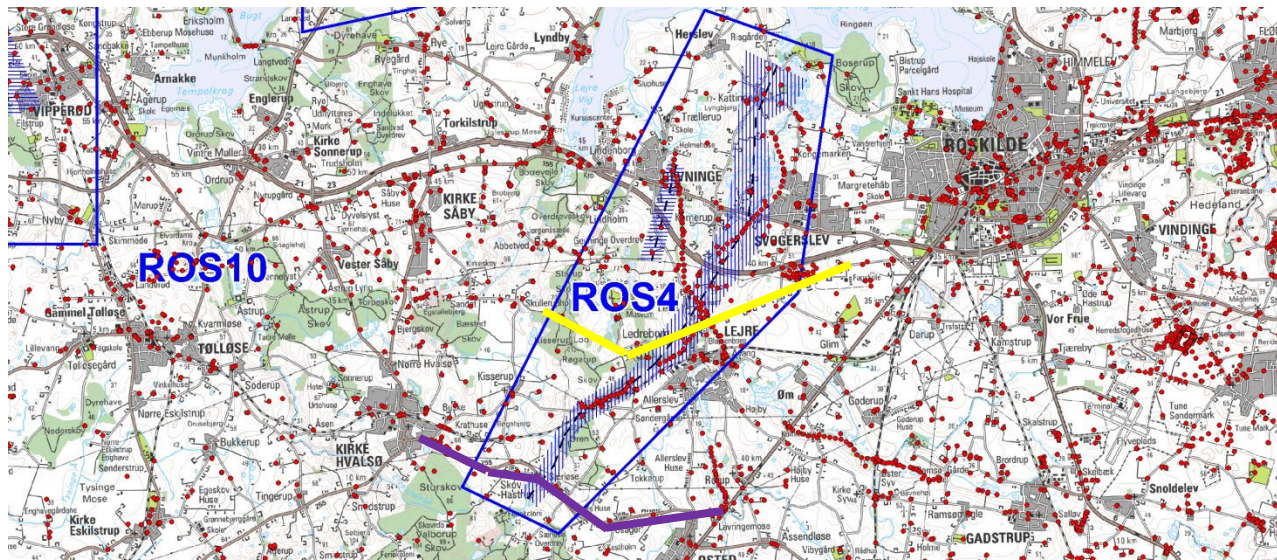
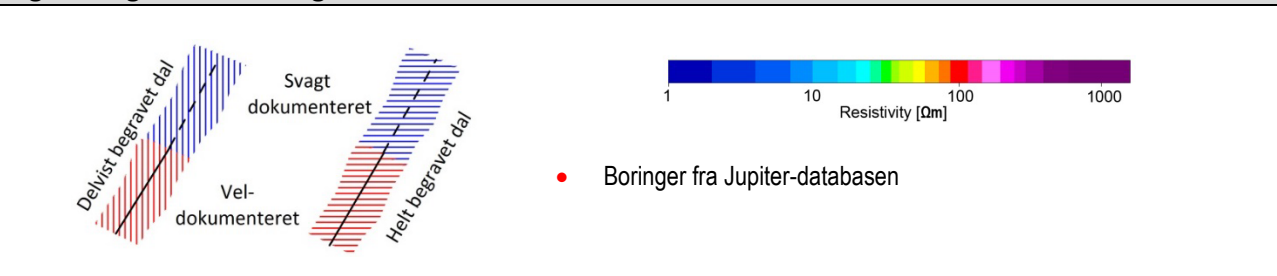


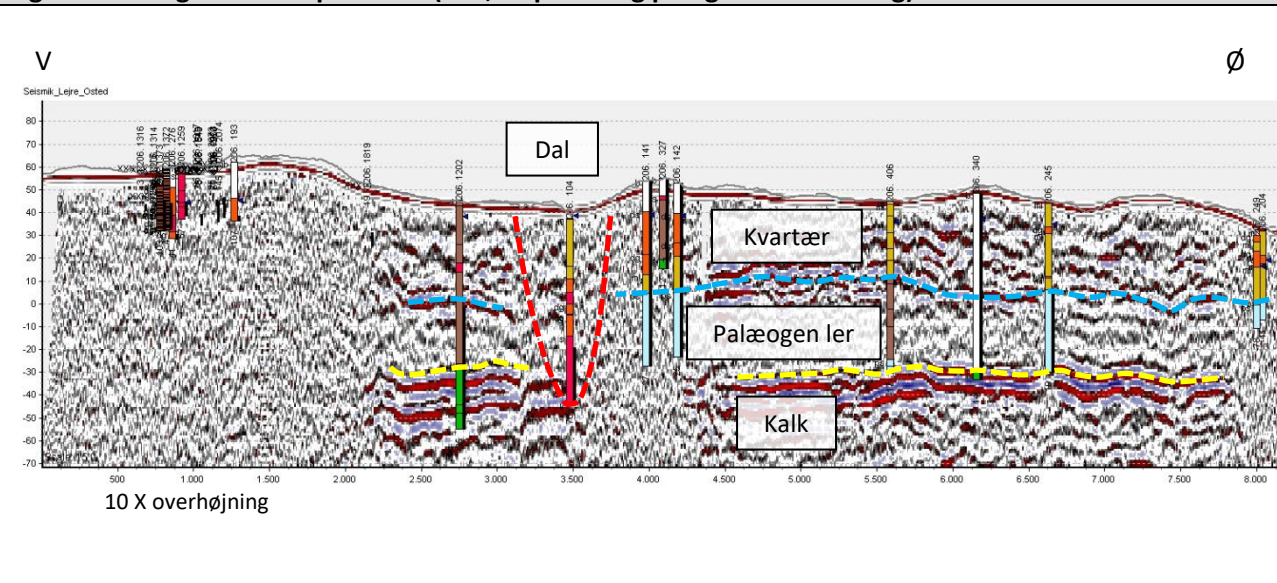
Figur 1: Oversigtskort



Figur 2: Signaturforklaring



Figur 3: Udvalgt vertikalt profilsnit (V-V; se placering på figur 1 – lilla streg)



Geologisk beskrivelse:

På baggrund af boredata /1/ og to seismiske linjer /3/ er der kortlagt en *delvist begravet* dal i området mellem Særløse og Katinge vest for Lejre. Dalen kan følges over en afstand på ca. 12 km. I nord er retningen N-S, hvorefter den drejer over i en NØ-SV-lig retning. Dalens bredde er svær at vurdere fordi der ikke findes egentlig fladedækkende data, der viser dalens præcise udbredelse. Men den vurderes at være relativt smal, måske kun omkring 0,5 km.

Naturstyrelsen har fået udført to seismiske linjer, der løber henholdsvis fra nordvest for Lejre til syd for Svogerslev (gul streg på figur 1) og syd for, mellem Kirke Valsted og Osted (lilla streg på figur 1). Ved stationeringsmeter 2800-3600 m på den nordlige linje er der tolket et begravet dalsystem, der er nederoderet i kalk og grønsand/grønsandskalk (Selandien). Der er endvidere tolket forkastninger i kalken ved dalens vestlige afgrænsning /3/. Dalen kan også ses på det sydlige profil (figur 3) som en smal rende skåret ned i kalkoverfladen. Dalen er udfyldt med vekslende glaciale lag primært bestående af smeltevandssand og moræneler, og ud fra boringsdata når den dybder på 50-75 m og har i nogle boringer bundkote dybere end kote -85 m (nordvest for Lejre).

I dalens nordlige del er der udført en TEM-kortlægning /2/. Dalen er umiddelbart vanskelig at erkende i disse data. Det kunne dog se ud som om, at dalens dybere dele (under kote -30 m) viser højere modstande end omgivelserne.

Dalen følger de øvre dele af Kornerup Å, hvorefter dalen følger et å-løb mod sydvest. Disse åer løber i en topografisk dal og den begravede dal karakteriseres derfor som en *delvist begravet* dal. Dalens fortsættelse mod nord er ukendt. Der er flere andre dale i området, men disse er svære at kortlægge. Bl.a. ses dybtliggende glaciale aflejringer i flere boringer i Lejre, Osted, ved Rorup og ved Højby. Desuden antyder boredata, at der findes en N-S-gående begravet dal i området SØ for Gevinge. Denne dal er kortlagt over et par kilometer og ser ud til at være 0,4 - 0,6 km bred.

Tolkningsusikkerhed:

Dalene er *svagt dokumenterede*, da deres udbredelse og nøjagtige forløb mellem de seismiske profiler er relativt usikker.

Referencer:

- /1/ GEUS (2019)/ Jupiter-databasen (www.geus.dk)
- /2/ GEUS (2015)/ GERDA-databasen (www.geus.dk).
- /3/ Rambøll (2014)/ Seismisk kortlægning ved Lejre, Osted og Roskilde. Udført for Naturstyrelsen, rapport, januar 2014